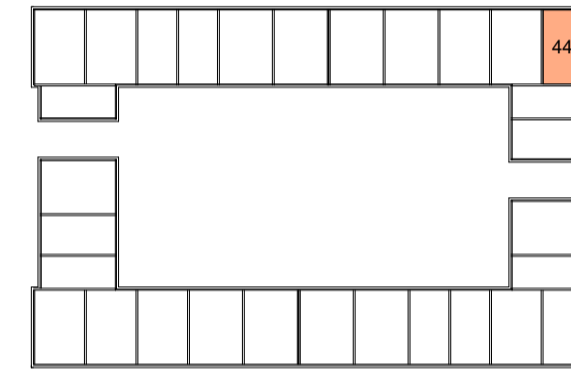
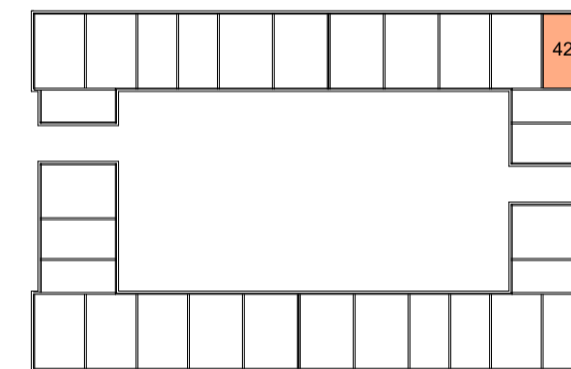


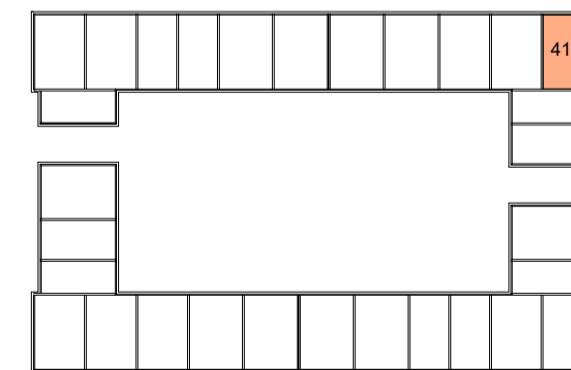
4e verdieping



3e verdieping



2e verdieping



1e verdieping

Renvooi

Bouwkundig

- metselwerk
- isolatie
- kalkzandsteen
- geïsoleerde voorzetwand
- binnenwand cellenbeton
- binnenwand cellenbeton zwaar
- gekrijtstreepzone
- schacht
- entree woning
- opstelplaats wasmaschine
- mechanische ventilatie-unit incl. warmterugwinunit
- hemelwaterafvoer
- k.l.
- kruipruik
- mk
- sv
- meterkast
- stadsverwarming

LEGENDA

- Verdeelinrichting
- Schakelaar, enkelpolig/wissel/serie (1.050+vl)
- Centraaldoos/aansluitpunt ten behoeve van verlichting
- Aansluitpunt ten behoeve van wandlamp en/of wand-/spiegelverlichting (excl. armatuur)
Schakeldraad en "vaste" voeding/fase (L + N + PE + Schakeldraad)
- (Buiten) Wand-/plafondlichtpunt (incl. LED armatuur)
Aangesloten op de Centrale voorzieningen van het gebouw
- Contactdoos 1 / 2-voudig met beschermingscontact (300+vl)
Uitgevoerd met "Verhoogde aanraakbeveiliging" (Kindveilig)
- Contactdoos 2-voudig met beschermingscontact (300+vl)
Uitgevoerd met "Verhoogde aanraakbeveiliging" (Kindveilig)
- 3-standen schakelaar t.b.v. MV/WTW (1.050/1.500+vl)
- Perilex contactdoos 400/230V-16A (3F+N+A)
- Perilex contactdoos t.b.v. aansluiten 3-standen schakelaar MV/WTW (230V)
- Centraal aardpunt (Conform NEN 1010)
- Aardings-/vereffeningspunt (Conform NEN 1010) t.b.v. radiator, douchedrain e.d.
- Aardmat
- Optische (RF) rookmelder conform NEN 2555, 230V + back-up batterij, onderling (binnen appartement bekabeld) gekoppeld.
- I/O-module (stuur-/uitgangseenheid) - Relais
- Vrijlooptranger (alleen zelfsluitend bij brand), aangestuurd door: optische rookmelder hal woning/appartement en algemene gangzone
- Videofoon-/intercompost, 2e beltoon t.b.v. deurbel (1.500+vl)
- Beldrukker, bij toepassing (video-)intercom gekoppeld aan binnenpost
- Schel/zoemer
- IS/RA-punt Media & Communicatie (KPN)
- SignaalOvernamePunt (Media & Communicatie / CAI-installatie)
- Data a.s.p. 1-voudig - UTP CAT 6 (RJ-45) (t.b.v. TV/Data)
- Thermostaat (signaalkabel naar afgifteset (TH-AS)) (1.500+vl)
- Loze leiding (met trekdraad), naar meterkast (300+vl)
- Ventiel afvoerlucht (positie indicatief)
- Ventiel toevoerlucht (positie indicatief)
- Elektrische badkamer radiator
- Vloerverwarming
- Thermostatische douchemengkraan met afvoerpunt

Bouwnummer: 417, 429, 441 en 453

Project:	VAANPARK II
Ontwikkelaar:	Van Wijnen
Bladomschrijving:	Deelplattegrond Type GK2.01.06 gespiegeld
Bladnummer:	VT-26
Schaal:	1:50
Datum:	01-09-2024

DISCLAIMER

Alle maten op de tekening zijn in millimeter tenzij anders aangegeven. Alle maten op de tekening zijn circa-maten en niet geschikt voor opdrachten aan derden. De keukeninrichting en opstelplaats van de wasmachine en wasdroger die op de tekening is aangegeven dienen uitsluitend ter oriëntatie. De positie van de op tekening aangegeven schakelaars, aansluitpunten en wand- en plafondlichtpunten zijn indicatief. De op tekening aangegeven installaties zoals pv-panelen, radiatoren, convectoren en mv-punten zijn indicatief; afmeting, locatie en de aantallen volgens nadere opgave van de installateur.