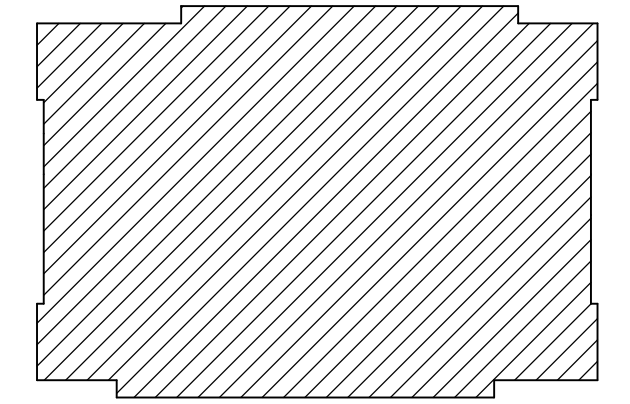
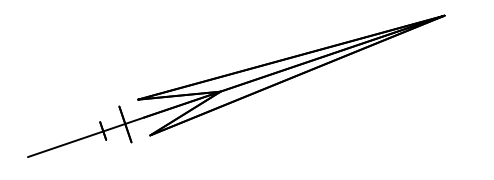
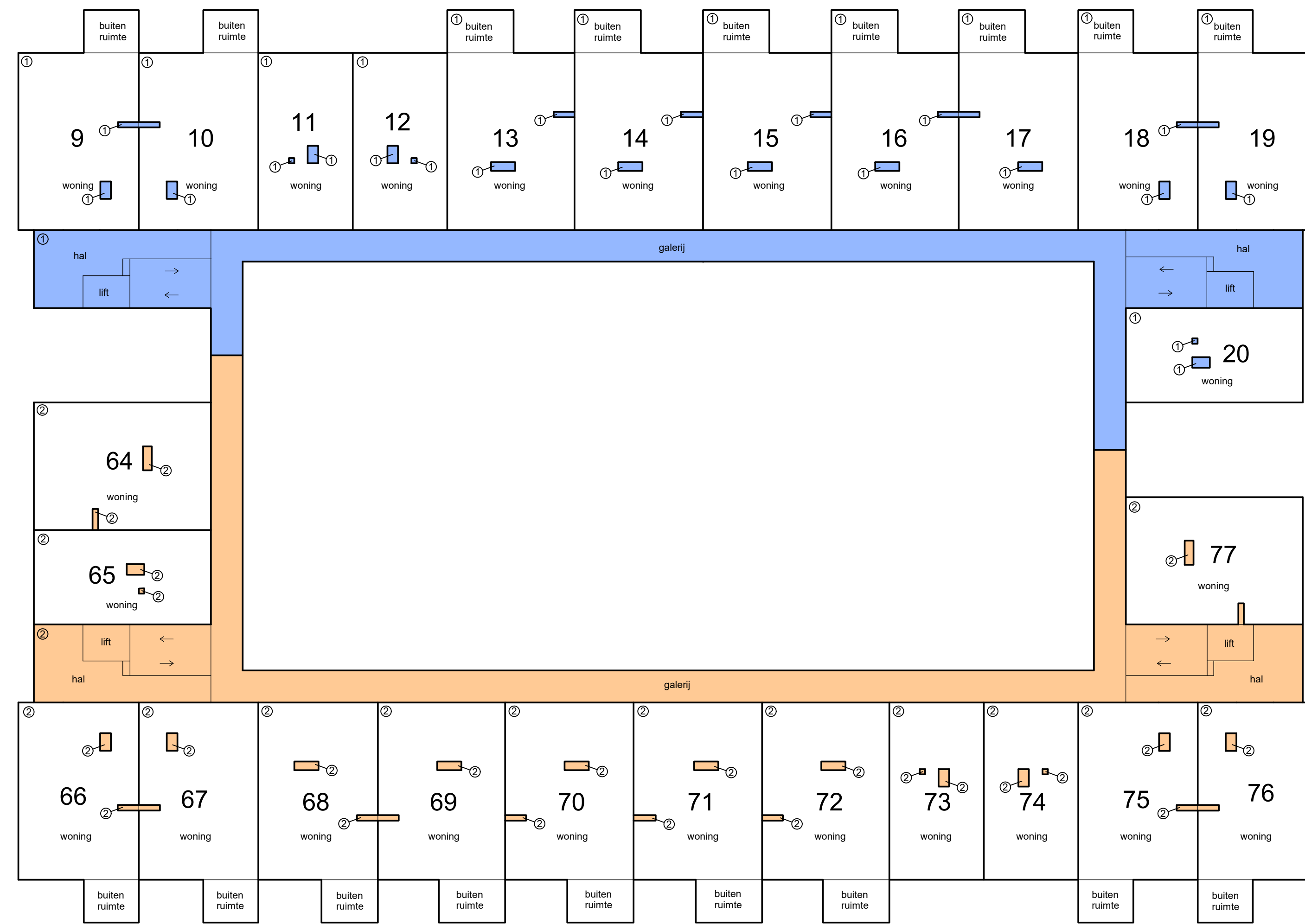


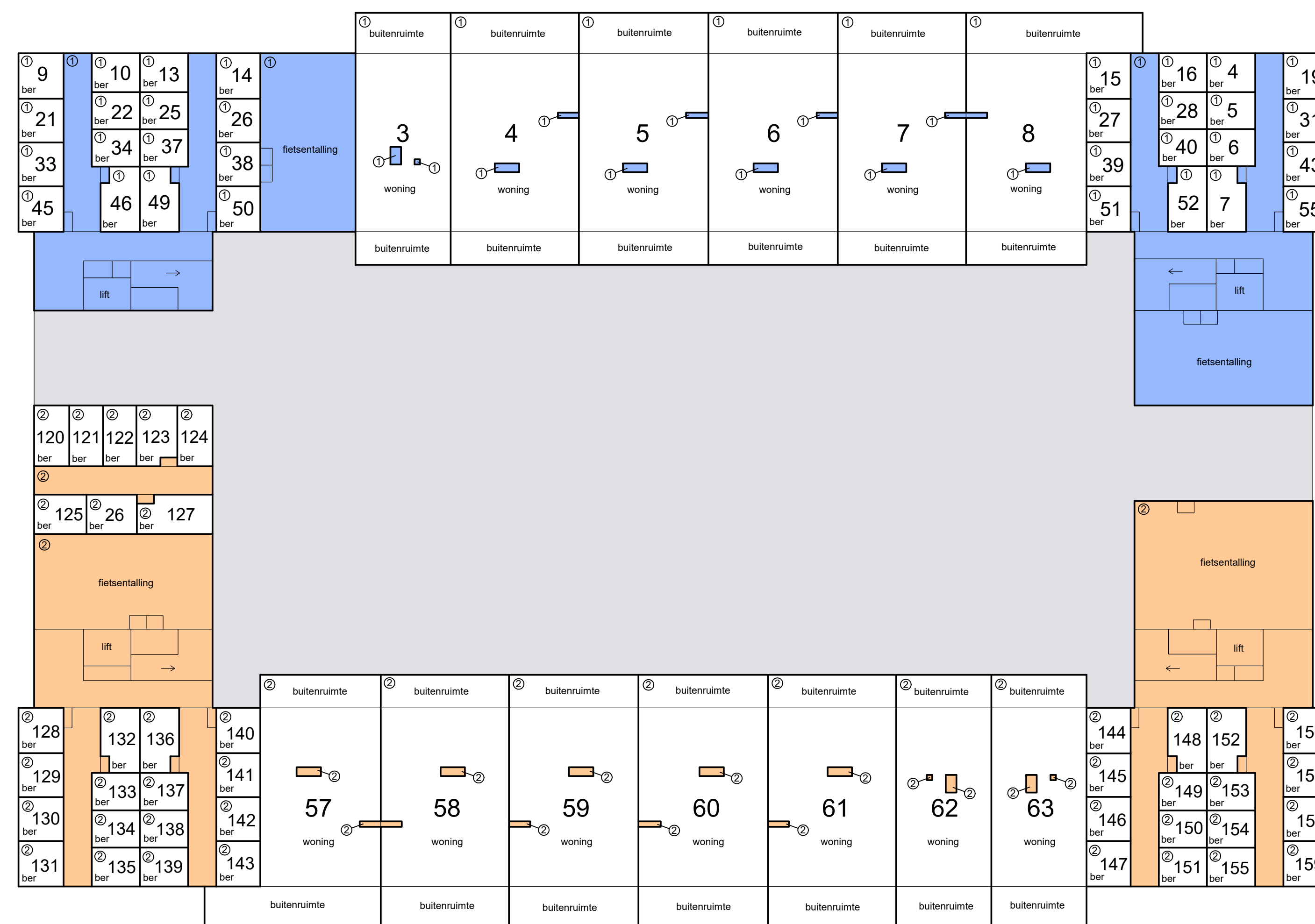
- Schaal 1 : 200
- = Gemeenschappelijk hoofdsplitsing
 - = Gemeenschappelijk ondersplitsing A1
 - = Gemeenschappelijk ondersplitsing A2
- Tekening bestaat uit 2 bladen
 Blad 1



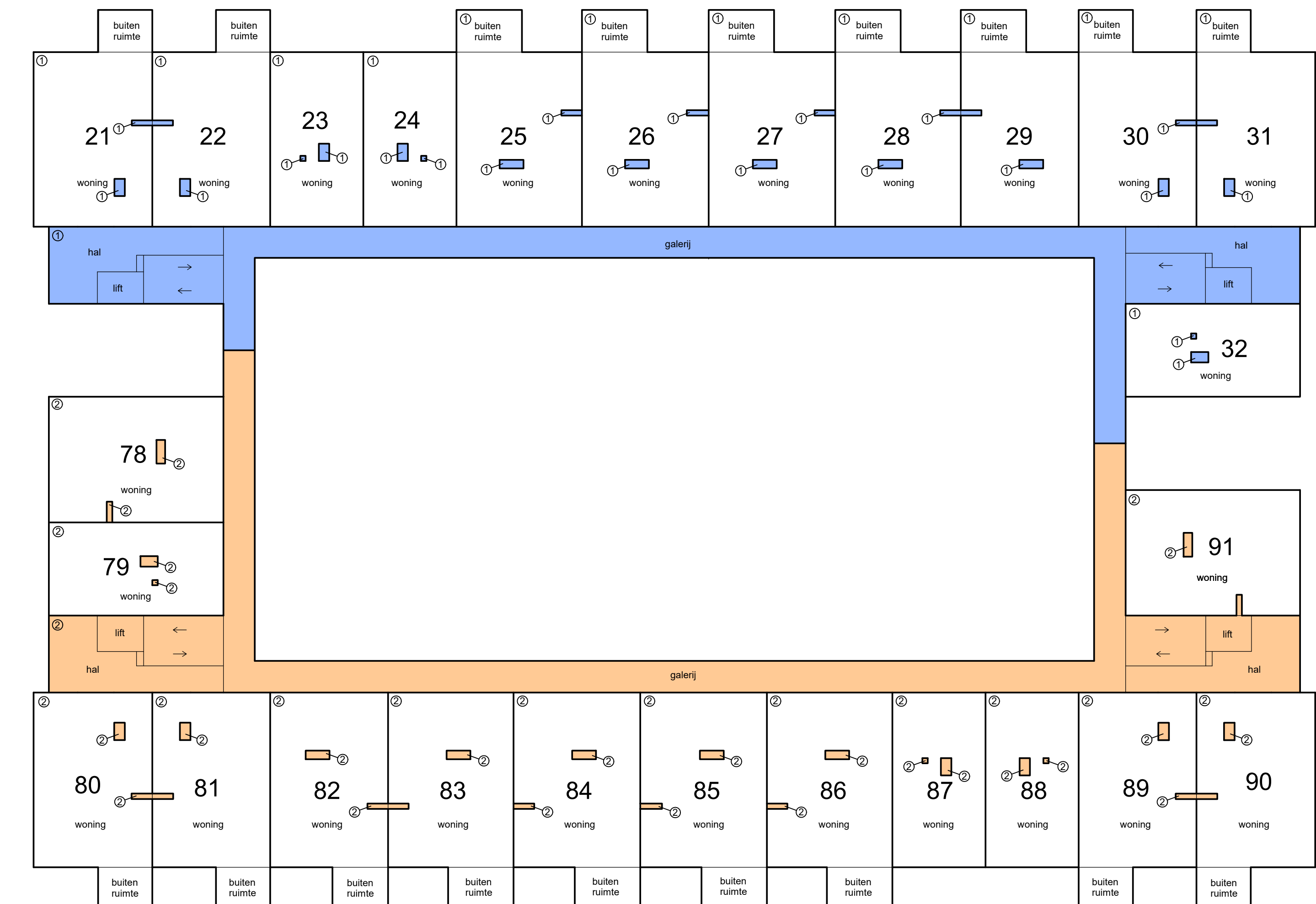
Situatie 1: 1000 Heerhugowaard



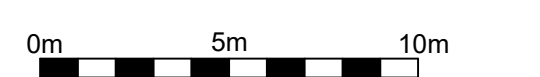
1e etage



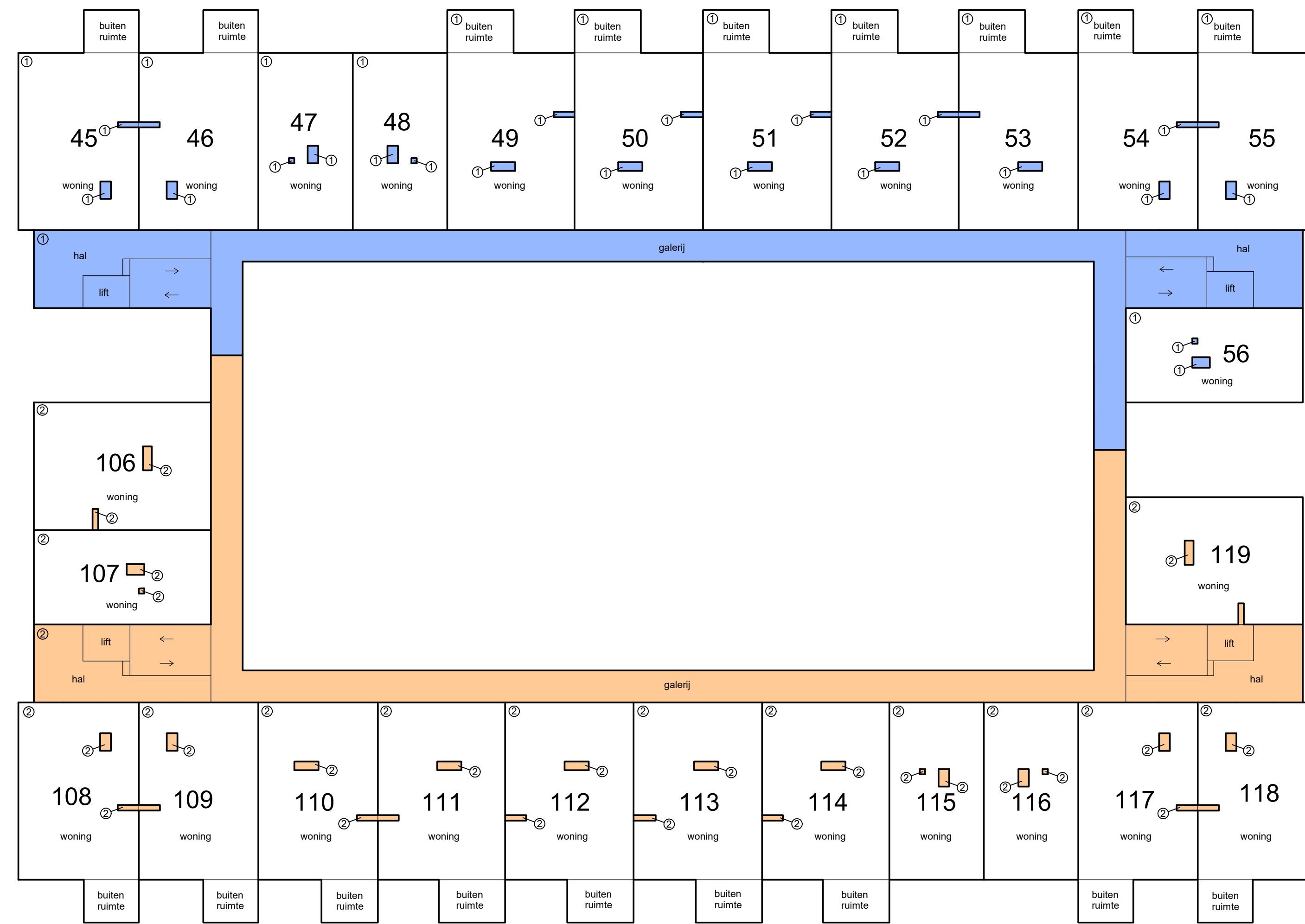
begane grond



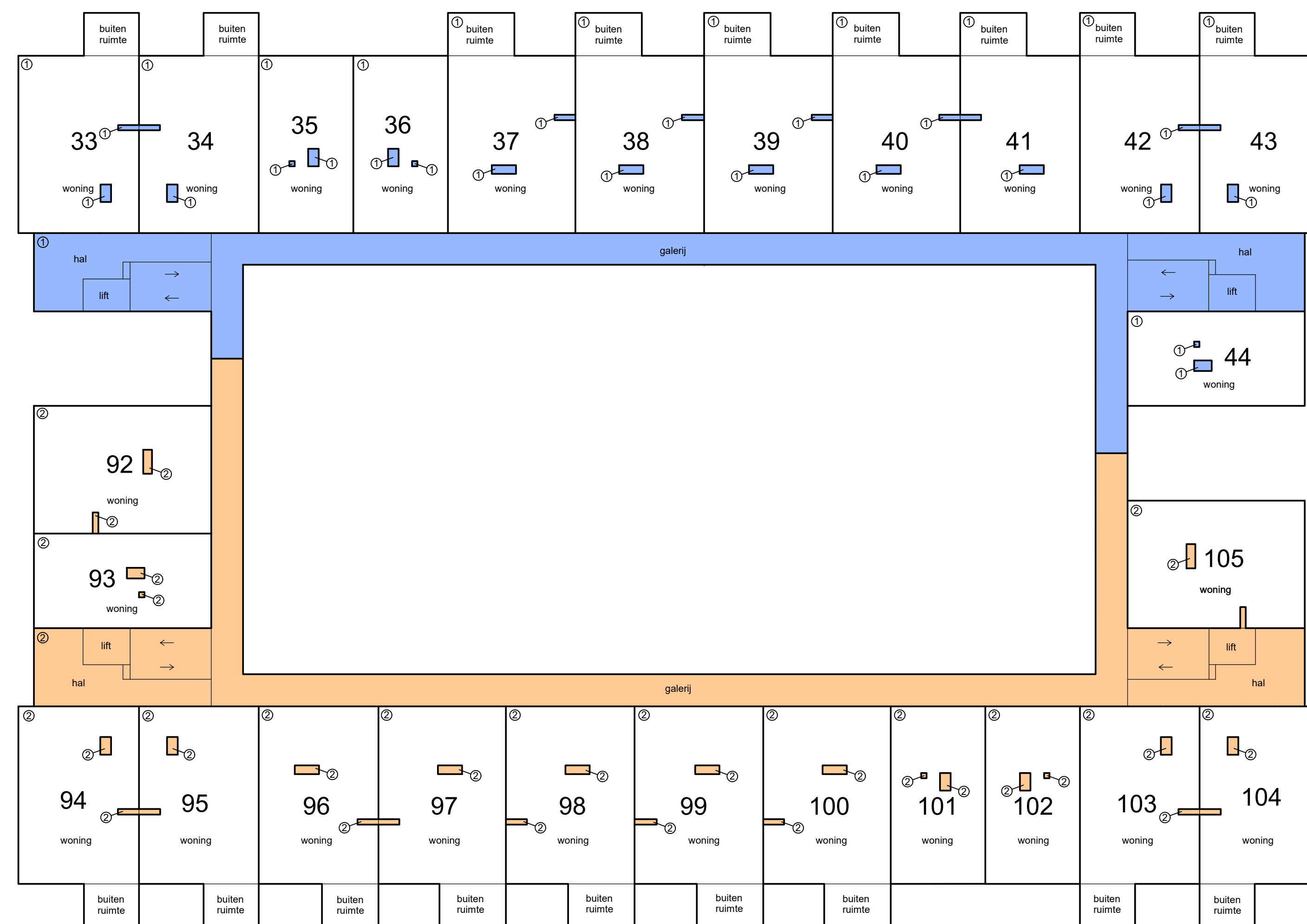
2e etage



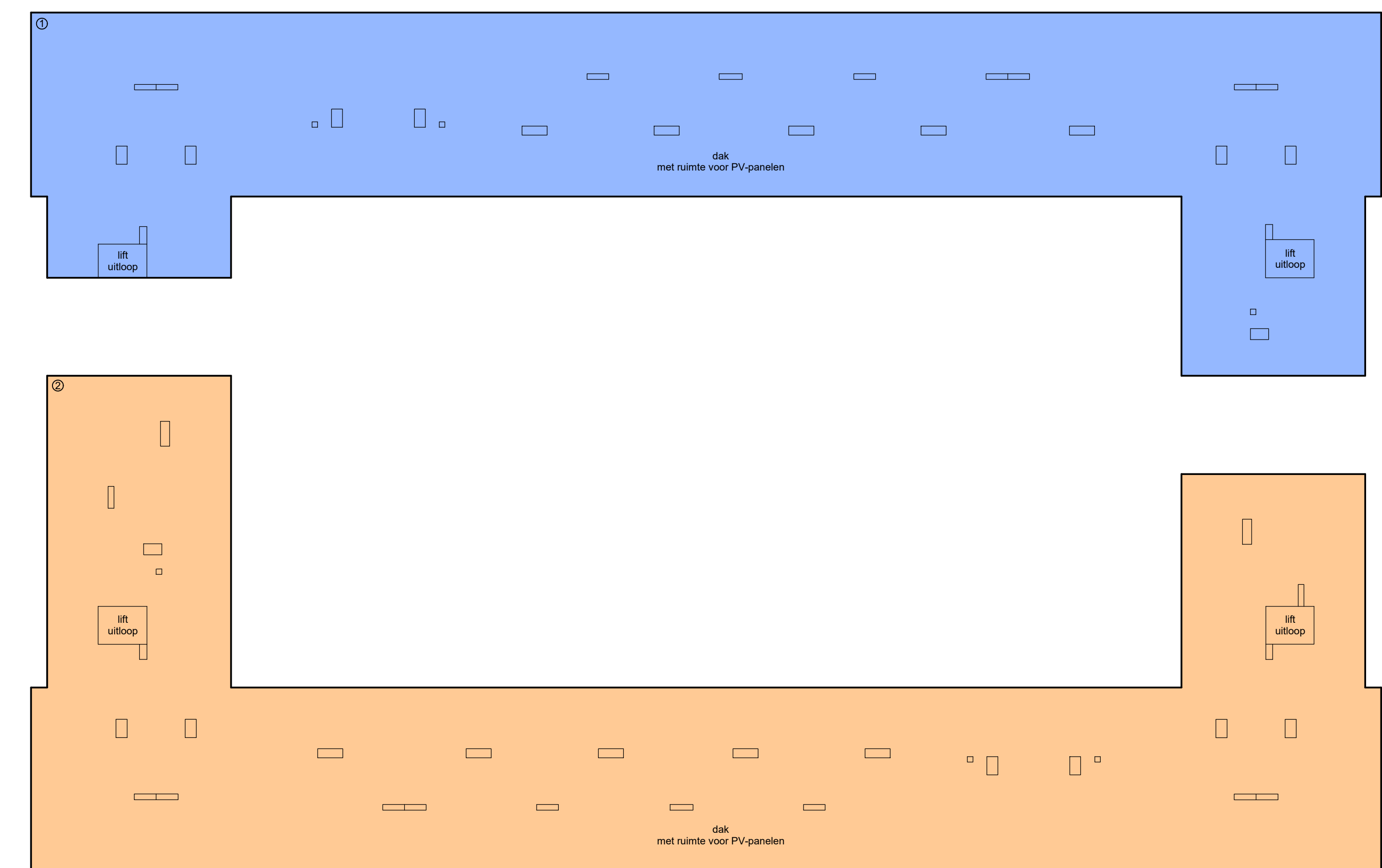
- Schaal 1 : 200
- = Gemeenschappelijk hoofdsplitsing
 - = Gemeenschappelijk ondersplitsing A1
 - = Gemeenschappelijk ondersplitsing A2
- Tekening bestaat uit 2 bladen
 Blad 2



4e etage



3e etage



dak

