

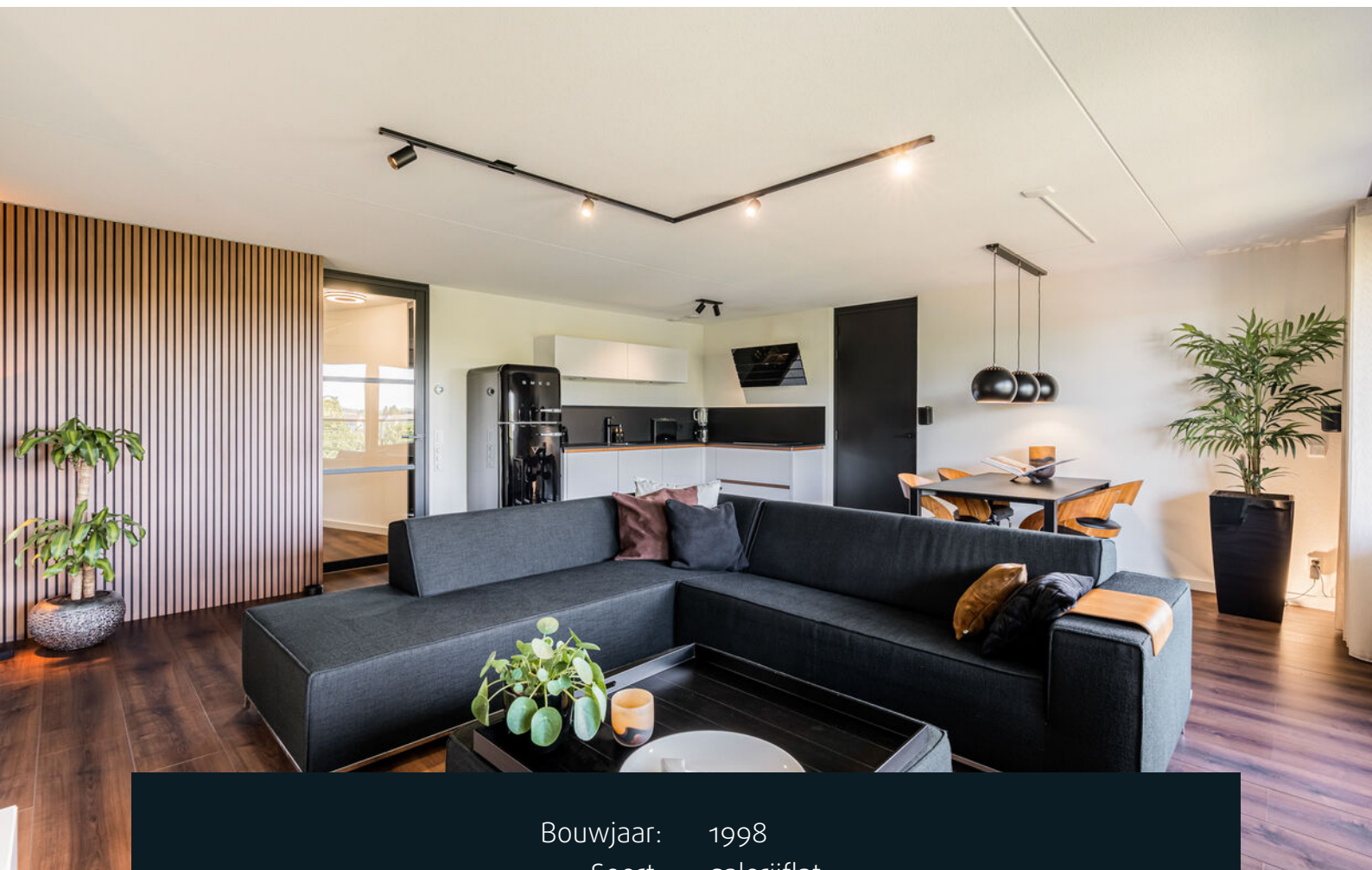
VANHUYSE

partner in wonen



PURMEREND
Gooimeer 107

Kenmerken & specificaties



Bouwjaar:	1998
Soort:	galerijflat
Kamers:	3
Inhoud:	243 m ³
Woonoppervlakte:	81 m ²
Perceeloppervlakte:	0 m ²
Gebouwgebonden buitenruimte:	13 m ²
Externe bergruimte:	4 m ²
Verwarming:	stadsverwarming
Isolatie:	volledig geïsoleerd
Energie label:	A+

Omschrijving

Speels & ruim driekamer appartement met luxe uitstraling en zonnige ligging en dat in een groene woonomgeving op loopafstand van winkelcentrum Meerland en nabij voorzieningen en openbaar vervoer.

Dit fraai gelegen in 1998 opgeleverde appartement is gelegen op het zuidwesten, aan de rand van park de Driegang. De ruimtelijke en lichte woonkamer is praktisch ingedeeld en biedt middels het grote glasoppervlak optimaal contact met de omgeving en het riante balkon. De woning beschikt over twee slaapkamers en is modern en neutraal van afwerking.

Indeling:

Middels de verzorgde centrale entree bereikt u het appartement op de derde verdieping. De gang geeft toegang tot de hoofdslaapkamer welke samen met de tweede slaapkamer gelegen is op het noorden. Het separaat toilet en de badkamer voorzien van inloopdouche, wastafel en bad vindt u hier eveneens.

Gelegen op het zuidwesten bevindt zich de woonkamer voorzien van grote raampartijen. Ook vanuit de zit- en eethoek wordt de aandacht snel getrokken door het zicht op het water en de parkachtige omgeving. Aansluitend treft u het riante balkon waar u optimaal kunt genieten van de middag en avond zon. Doordat deze overdekt is, is dit vrijwel het hele jaar een heerlijke plek om buiten te zijn.

De open keuken, welke keurig is onderhouden, is modern van afwerking en van alle gemakken voorzien. Aansluitend bevindt zich een praktische bijkeuken voor de nodige wegzet.

Het appartement is verder zeer neutraal afgewerkt en een fijne plek om thuis te komen. Om een goed beeld te krijgen van de indeling verwijzen wij u graag naar de plattegrond.

Ligging

De woning is uitstekend bereikbaar met de auto via uitvalswegen van de A7. Ook bus- en treinverbindingen liggen op korte afstand en maken zowel Amsterdam, Schiphol als Alkmaar en Hoorn uitstekend bereikbaar. Lopend staat u binnen enkele minuten op het levendige winkelcentrum Meerland met zijn markt op woensdag. Rond het complex bevindt zich ruime parkeergelegenheid en een rustige groene omgeving.

Berging

Op de begane grond van het complex treft u nog een handige eigen berging voor opslag en fietsen.

VvE:

- De Vereniging van Eigenaren is zeer gezond en wordt actief beheerd;
- De servicekosten bedragen € 217,80,-.

Bijzonderheden:

- Woonoppervlakte 81 m²;
- Gelegen op het zuidwesten;
- Nabij winkelcentrum en voorzieningen;
- Licht en ruimtelijk appartement;
- Riant balkon van 13 m²;
- Oplevering in overleg



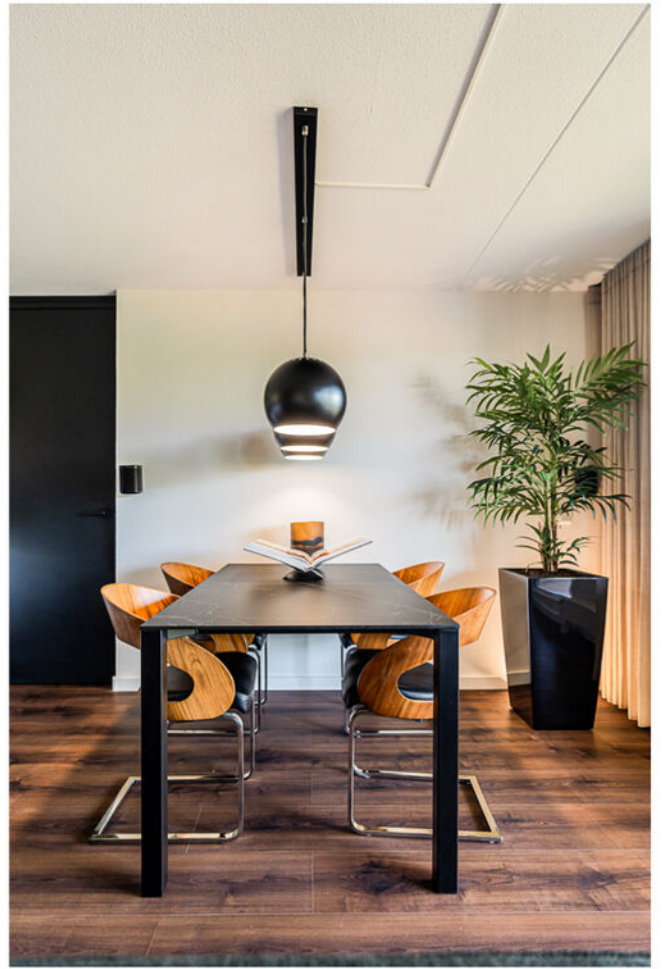
































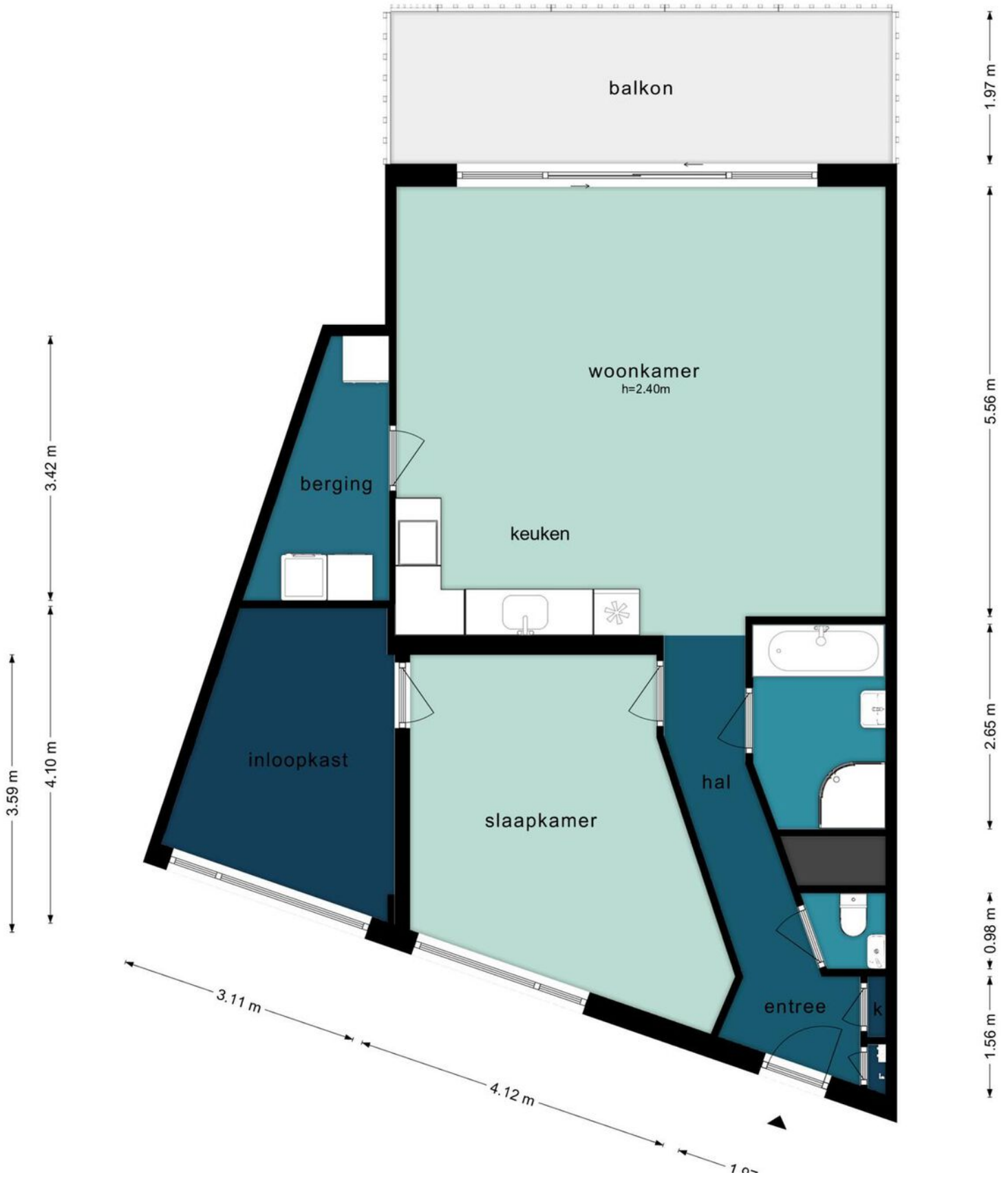






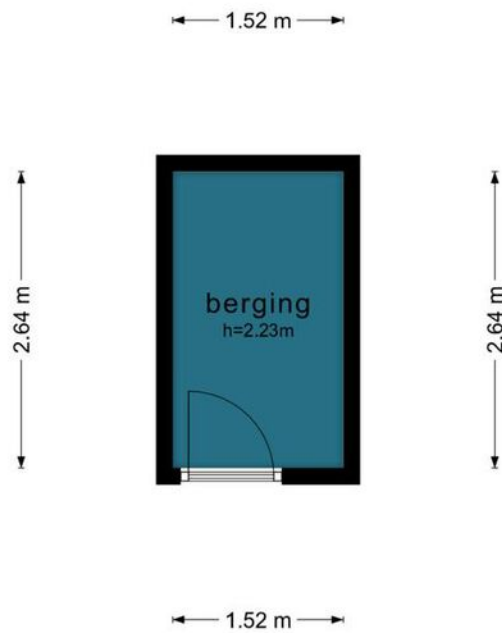


Plattegronden



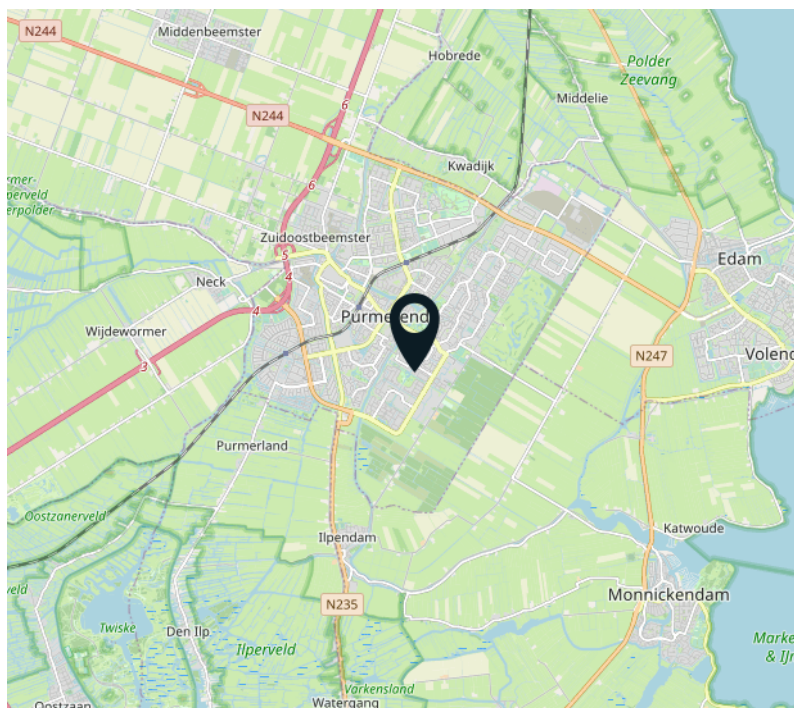
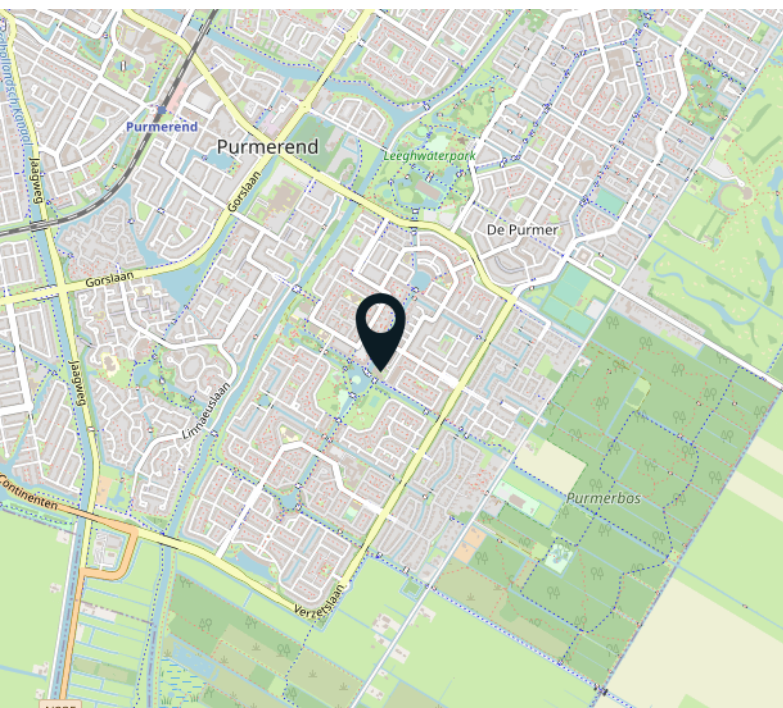
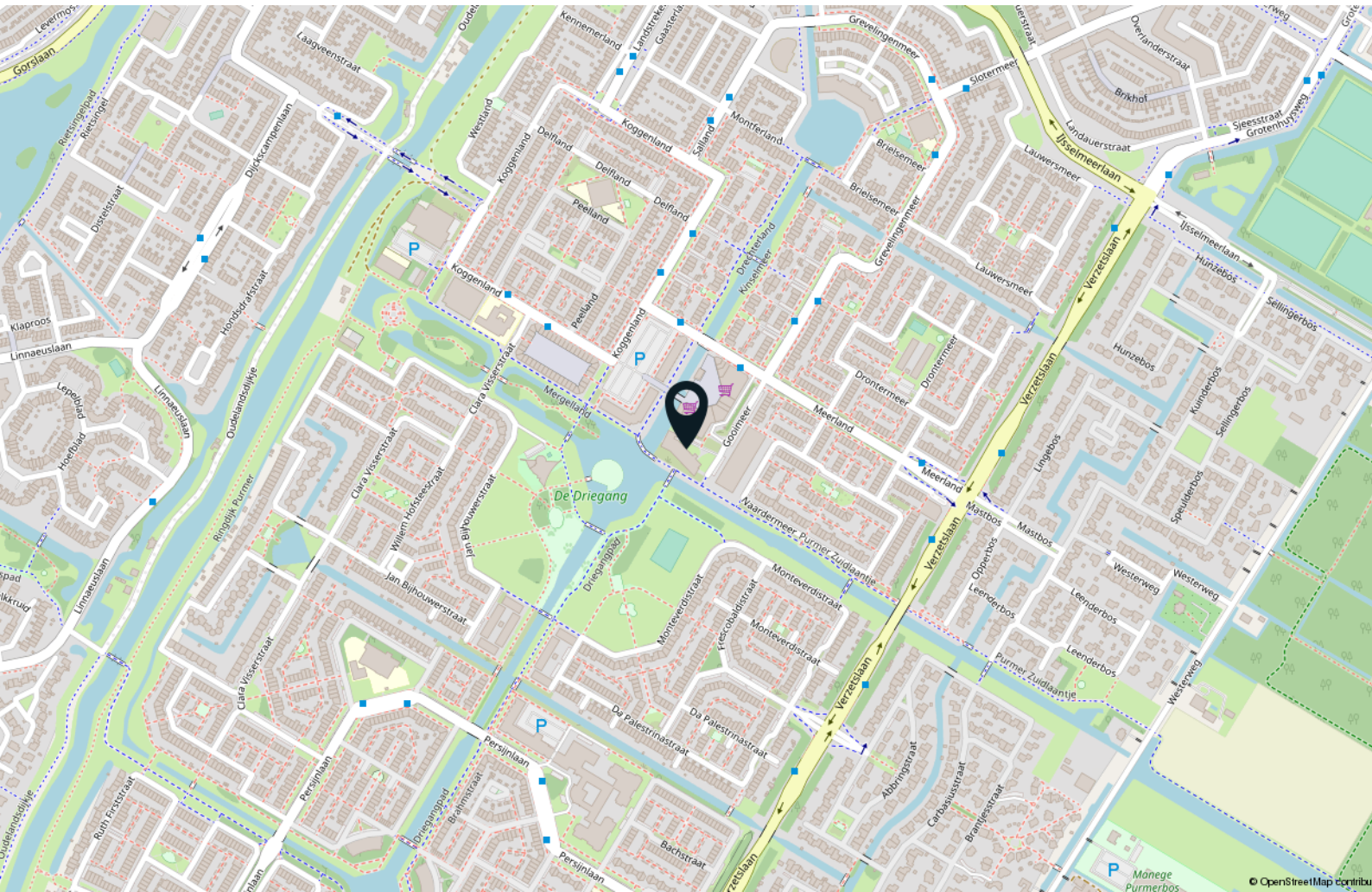
Plattegronden

Gooimeer 107 - Purmerend Berging



De plattegronden zijn geproduceerd voor promotionele doeleinden en ter indicatie.
Aan de plattegronden kunnen geen rechten worden ontleend.
©www.woningvisueel.nl

Locatie op de kaart



Interesse?



Dreef 48
2012 HS Haarlem

085 - 401 44 72
info@vanhuyse.nl
vanhuyse.nl