

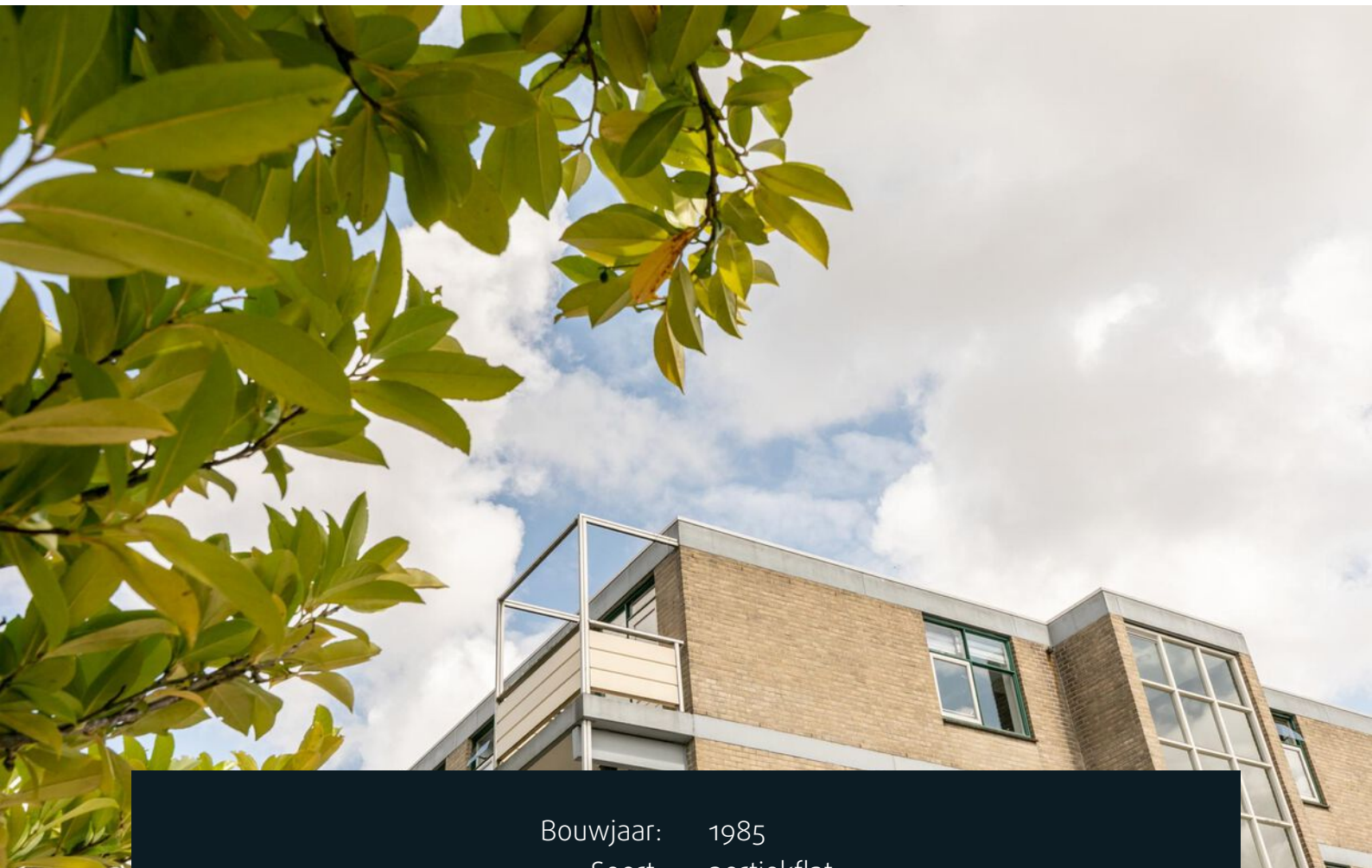
VANHUYSE

partner in wonen



HAARLEM
Narcisplantsoen 37

Kenmerken & specificaties



Bouwjaar:	1985
Soort:	portiekflat
Kamers:	2
Inhoud:	122 m ³
Woonoppervlakte:	42 m ²
Perceeloppervlakte:	0 m ²
Overige inpandige ruimte:	-
Gebouwgebonden buitenruimte:	3 m ²
Externe bergruimte:	5 m ²
Verwarming:	c.v.-ketel
Isolatie:	dubbel glas
Energielabel:	C

Omschrijving

Licht 2-kamer appartement op de derde en tevens hoogste verdieping van een zeer gewild appartementencomplex aan het Narcisplantsoen: op loopafstand van het bruisende centrum van Haarlem!

Dit fijne appartement heeft een balkon op het westen waar je van 's middags tot 's avonds laat heerlijk in het zonnetje kunt zitten.

Een ideale starterswoning met op de begane grond een fietsenberging en alle voorzieningen om de hoek: het centrum van Haarlem, een grote Albert Heijn op loopafstand, diverse winkels, het openbaar vervoer en goede uitvalswegen richting Alkmaar, Leiden, Amsterdam en Schiphol. En op de fiets ben je binnen 20 minuten op het strand!

Indeling:

Parterre: hoofd entree met afgesloten trappenhuis. Afgesloten berging met aparte zij-uitgang.

Derde etage: entree, gang met ruime bergkast, lichte woonkamer met door de hoekligging van het appartement aan twee kanten ramen en toegang tot het balkon, dit is gelegen op het Westen. Nette keuken voorzien van diverse apparatuur. De CV-ketel bevindt zich in de keuken. Ruime slaapkamer bereikbaar vanuit de hal. Badkamer voorzien van instapdouche, wastafelmeubel, vrij hangend toilet en wasmachine- / droger-aansluiting.

Het betreft een erg courant appartement op een hele fijne en gewilde locatie.

Algemeen:

* Bouwjaar 1985.

* Woonoppervlakte 42 m², inhoud circa 122 m³, NEN 2580 gemeten.

* Ramen voorzien van dubbele beglazing.

* Gezonde VvE, de servicekosten bedragen € 145,50 (inclusief voorschot water € 9,-).

* Energielabel C.

* Parkeren via parkeervergunningensysteem, en veel parkeerruimte voor de deur (geen wachttijd).

* Oplevering kan snel.

=====

Bright 2-room apartment on the third and highest floor of a very popular apartment complex on the Narcisplantsoen: within walking distance of the bustling center of Haarlem!

This lovely apartment has a west-facing balcony where you can sit in the sun from noon to late evening.

An ideal starter home with a bicycle shed on the ground floor and all amenities around the corner: the center of Haarlem, a large Albert Heijn within walking distance, various shops, public transport and good roads to Alkmaar, Leiden, Amsterdam and Schiphol. And you can be on the beach within 20 minutes by bike!

Layout:

Ground floor: main entrance with closed stairwell. Closed storage room with separate side exit.

Third floor: entrance, hallway with spacious storage cupboard, bright living room with windows on two sides due to the corner location of the apartment and access to the balcony, which is located on the West. Neat kitchen with various equipment. The central heating boiler is located in the kitchen. Spacious bedroom accessible from the hall. Bathroom with walk-in shower, washbasin, free-hanging toilet and washing machine/dryer connection.

This is a very current apartment in a very nice and popular location.

General:

- * Year of construction 1985.
- * Living area 42 m², capacity approximately 122 m³, NEN 2580 measured.
- * Windows with double glazing.
- * Healthy VvE, the service costs are € 145.50 (including advance water € 9.00).
- * Energy label C.
- * Parking via parking permit system, and plenty of parking space in front of the door.
- * Delivery can be done quickly.







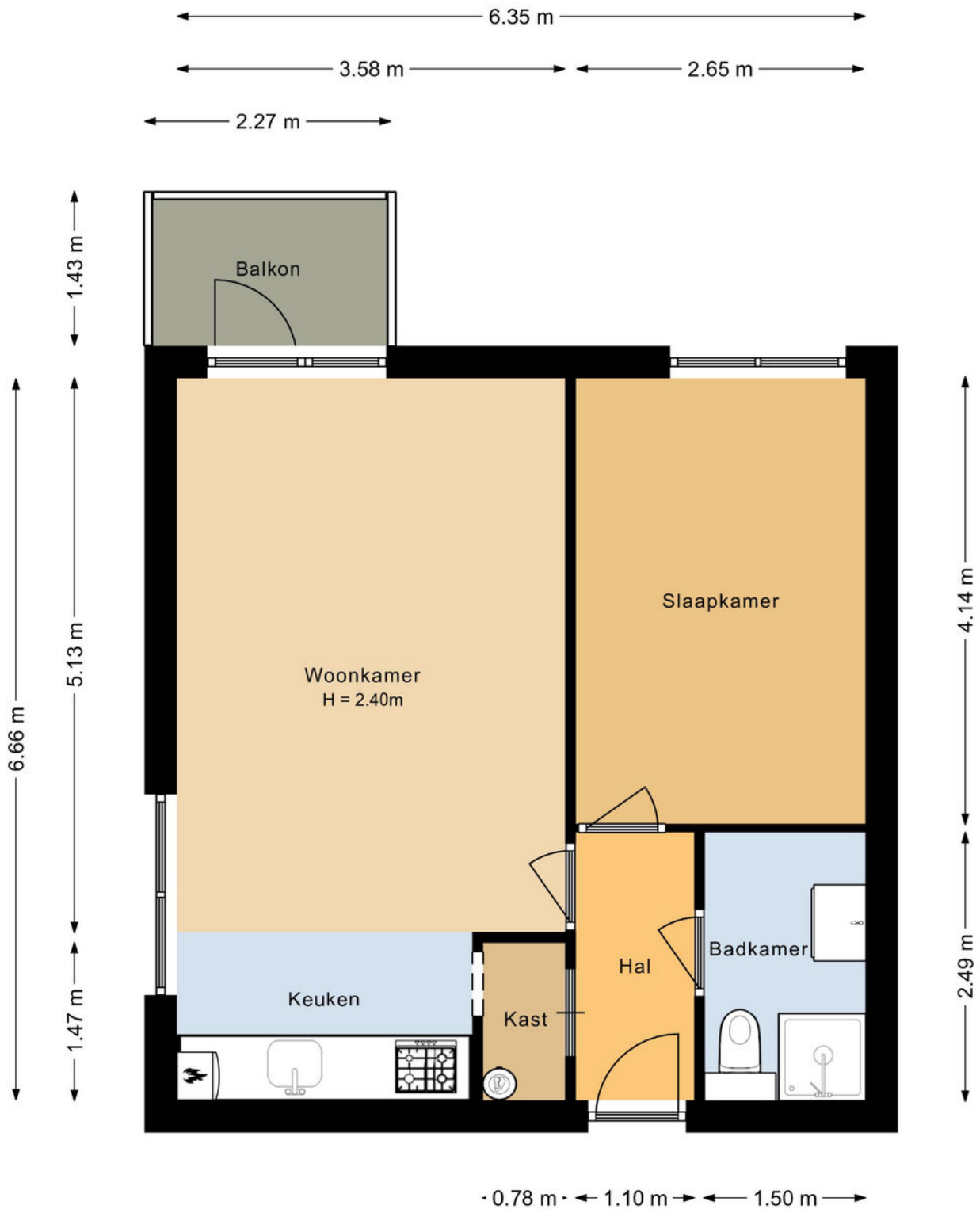






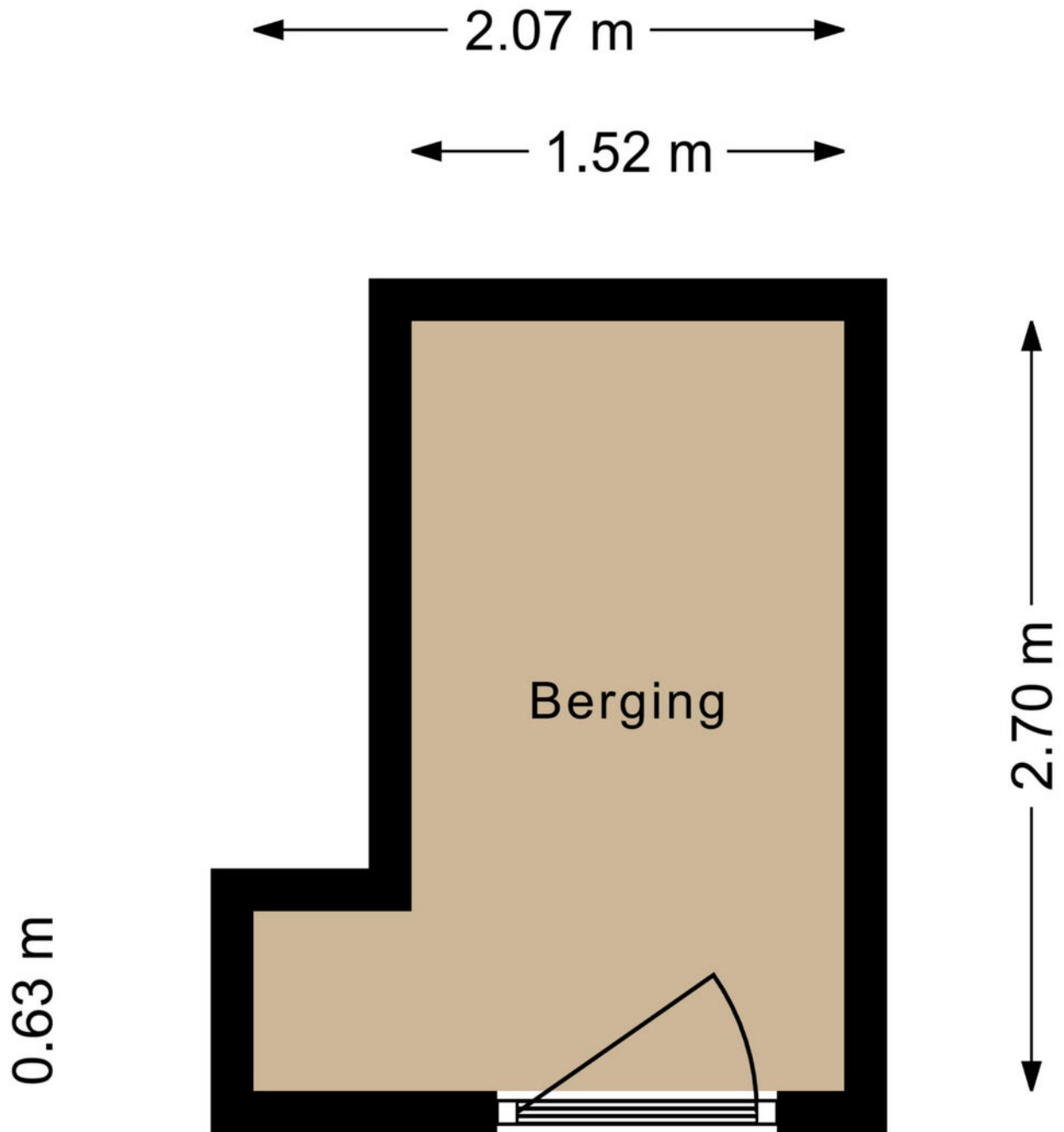


Plattegronden



Appartement
Narcisplantsoen 37
Haarlem

Plattegronden



Berging

Interesse?



Dreef 48
2012 HS Haarlem

085 - 401 44 72
info@vanhuyse.nl
vanhuyse.nl