

# VANHUYSE

PARTNER IN WONEN



LORENTZLAAN 17, TERNEUZEN

€ 250.000 k.k.



# WELKOM BIJ LORENTZLAAN 17



IK BEN Willem Snoeren

NVM Register Makelaar

---

Welkom bij **Lorentzlaan 17** ik neem je graag mee door dit leuke huis.

Misschien heb je het huis al gezien en heb je nog vragen, neem gerust contact met me op.

✉ [willem.snoeren@vanhuyse.nl](mailto:willem.snoeren@vanhuyse.nl)

☎ 0162-241152



Scan de **QR code** om de FAQ te bekijken

# KENMERKEN

|                                    |                    |
|------------------------------------|--------------------|
| <b>Bouwjaar</b>                    | 1971               |
| <b>Soort woning</b>                | Eengezinswoning    |
| <b>Bouwworm</b>                    | Bestaande bouw     |
| <b>Type woning</b>                 | Tussenwoning       |
| <b>Inhoud</b>                      | 465 m <sup>3</sup> |
| <b>Gebouwgebonden buitenruimte</b> | 2 m <sup>2</sup>   |
| <b>Energie label</b>               | C                  |
| <b>Verwarming</b>                  | C.v.-ketel         |



Woonoppervlakte  
130 m<sup>2</sup>



Perceeloppervlakte  
449 m<sup>2</sup>



Kamers  
5



Slaapkamers  
4



# OMSCHRIJVING

Zeer ruime tussenwoning (130 m<sup>2</sup> woonoppervlakte) in de rustige en ruim opgezette wijk Serlippenspolder. De woning beschikt over maar liefst 4 ruime slaapkamers, een zeer praktische en lichte wasruimte op de eerste verdieping, een doorzonwoonkamer, dichte keuken en een tuin op het zuiden met achterom en een stenen berging. De woning behoeft modernisering maar beschikt daarvoor over een degelijke basis!

De ruime doorzonwoonkamer waar veel natuurlijk licht de ruimte vult, geeft toegang tot de achtertuin op het zonnige zuiden en beschikt over een laminaatvloer. De praktische dichte keuken biedt voldoende ruimte voor al je kookbehoeften. De woning beschikt over een achterom en een stenen schuur, ideaal voor het opbergen van fietsen, tuingereedschap en buitenspeelgoed.

Op de eerste verdieping vind je drie comfortabele slaapkamers. De badkamer is uitgerust met met een ligbad, wastafel en een tweede toilet en is in geheel betegeld.

Op de tweede verdieping vind je de vierde slaapkamer met dakkapel. Deze kamer is ideaal geschikt als gastenkamer, thuishkantoor of speelruimte voor de kinderen. De bergruimte op deze etage biedt extra opslagmogelijkheden en hier bevindt zich de opstelling voor de c.v. installatie en aansluitingen voor de wasapparatuur.

De woning is gelegen in de gezinsvriendelijke wijk Serlippenspolder en in de nabijheid van winkels, scholen en recreatieve voorzieningen. Er is een Jumbo supermarkt

op steenworp afstand gelegen. Tevens biedt Terneuzen een uitstekende verbinding met de rest van Nederland en België.

Aan de koopovereenkomst zullen onderstaande clausules worden toegevoegd (zie verkoopdocumenten voor de volledige tekst)

- \* Asbestclausule
- \* 'AS IS, WHERE IS'
- \* Lijst van zaken
- \* Energielabel
- \* Personalia
- \* Overdrachtsbelasting
- \* Projectnotaris
- \* Eigen notaris
- \* Aanvulling op artikel 6.2
- \* Vervroegen / datum eigendomsoverdracht uitstellen
- \* Toestemming uitwisseling persoonsgegevens
- \* De kosten voor splitsing komen voor rekening van koper

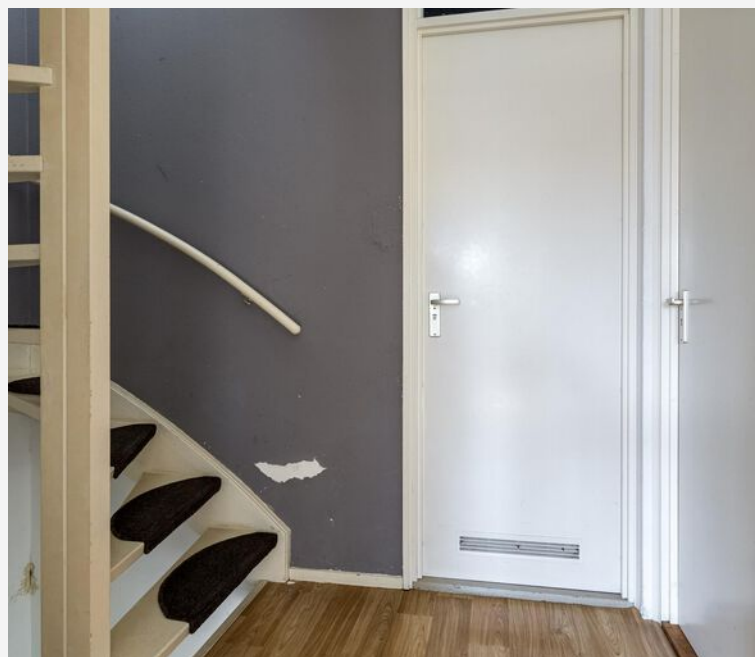
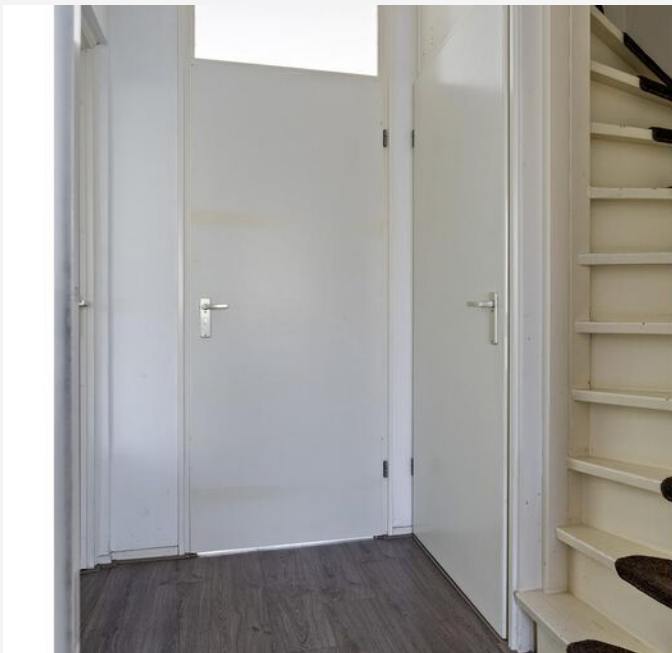




Keuken met toegang tot de tuin.





















# PLATTEGROND -



Aan de plattegrond is kunnen geen rechten worden verbonden  
© 2008 www.zolder.nl

# PLATTEGROND -



Aan de plattegronden kunnen geen rechten worden ontleend  
© Zibber [www.zibber.nl](http://www.zibber.nl)

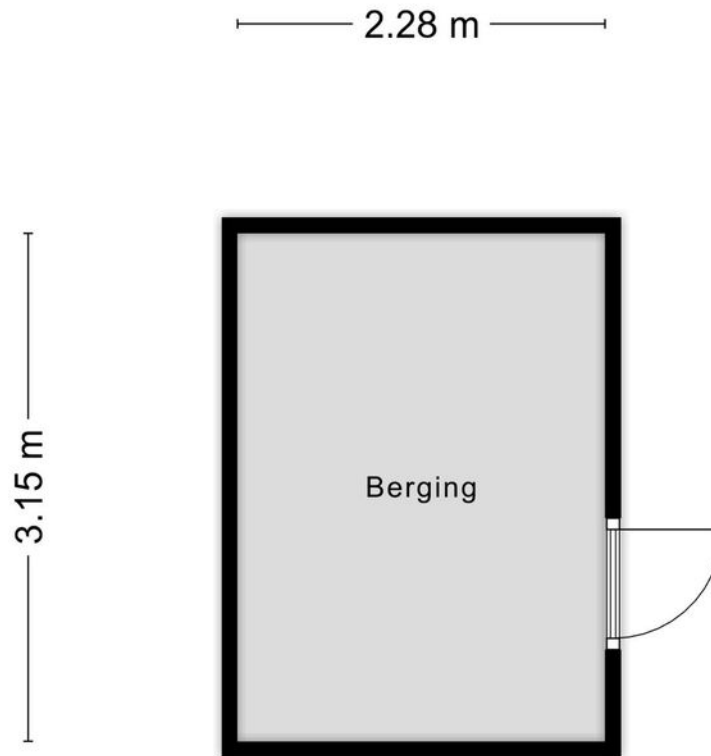


# PLATTEGROND -



Aan de plattegronden kunnen geen rechten worden ontleend  
© Zibber [www.zibber.nl](http://www.zibber.nl)

# PLATTEGROND -



Aan de plattegronden kunnen geen rechten worden ontleend  
© Zibber [www.zibber.nl](http://www.zibber.nl)

# KADASTRALE KAART

## KADASTRALE AANDUIDING

Terneuzen, Terneuzen, undefined, 963

## EIGENDOMSSITUATIE

Volle eigendom, Volle eigendom

## KADASTRAAL PERCEEL

963, 1894

## KADASTRALE SECTIE

D, D

## GEMEENTE

Terneuzen, Terneuzen

## PERCEELOPPERVLAKTE

449 m<sup>2</sup>

Kadastrale kaart

Uw referentie: ---



12345  
25  
Deze kaart is noordgericht  
Perceelnummer  
Huisnummer  
Vastgestelde kadastrale grens  
Voorlopige kadastrale grens  
Administratieve kadastrale grens  
Bebouwing

Schaal 1: 500

Kadastrale gemeente Terneuzen  
Sectie D  
Perceel 2652

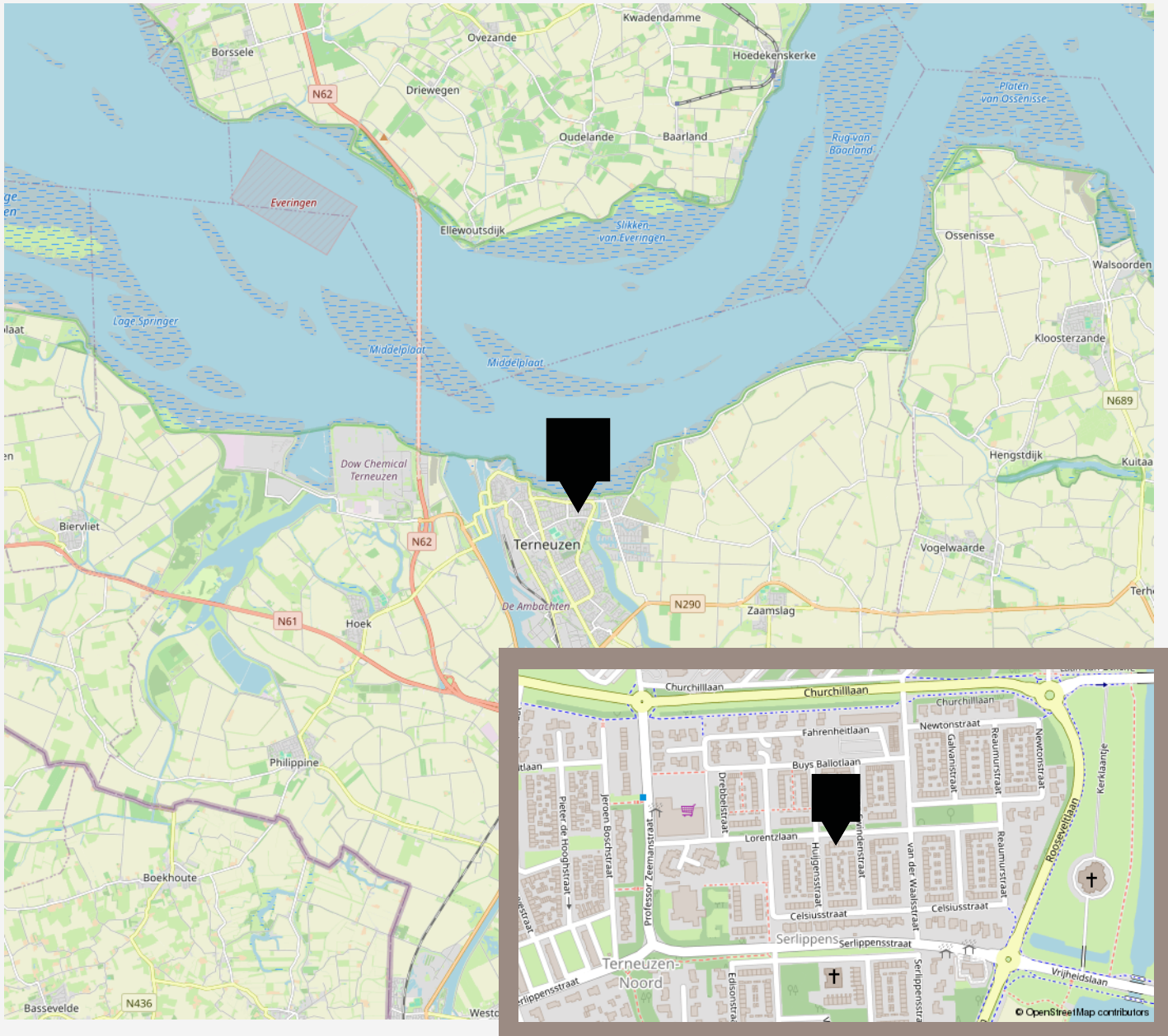
kadaster



Voor een eensluitend uittreksel, geleverd op 13 februari 2025  
De bewaarder van het kadaster en de openbare registers

Aan dit uittreksel kunnen geen betrouwbare maten worden ontleend.  
De Dienst voor het kadaster en de openbare registers behoudt zich de intellectuele  
eigendomsrechten voor, waaronder het auteursrecht en het databankrecht.

# LOCATIE OP KAART



# VANHUYSE

## De beste service, altijd

Jouw agent heeft antwoord op al jouw woonvragen. Zo is hij of zij een sparringpartner op het gebied van verduurzamen, woonlasten, verbouwen en iedere andere vraag omtrent wonen.

Bij VanHuyse heb je altijd en overal toegang tot advies dat voor jou het verschil maakt. En dankzij de VanHuyse Academie weet je zeker dat de kennis van jouw agent up-to-date is.



## PARTNERS IN WONEN

### Niet alleen een makelaar

Een Partner in Wonen. Dat is niet zomaar een slogan. Maar een belofte die we elke dag waarmaken. Hieronder krijg je vast een voorproefje van waarvoor je bij ons terecht kunt. Vraag je agent gerust wat we nog meer voor je kunnen betekenen.



### Groen, groener, groenst

Elk huis groener achterlaten, dat doen we graag. Met een verduurzamingsadvies of letterlijk, met onze plantensets. We hebben een set voor elk formaat woning. Of het nu gaat om staging voor je foto's of een leuke thuiskomer in je nieuwe woning, vraag je agent naar de mogelijkheden. Nieuwsgierig? Check [www.vanhuyseplanten.nl](http://www.vanhuyseplanten.nl)



# PARTNERS IN WONEN

## Verduurzamen doe je zo

Binnen no-time weten wat je aan jouw huidige of nieuwe woning kunt verduurzamen? Dat kan met de verduurzamingsscan. Ook handig: bij VanHuyse vind je ook betrouwbare partners om de verduurzaming te realiseren. Dat is wel zo makkelijk.



## Ontdek onze andere partners in wonen

Als het op wonen aankomt, is een betrouwbare partner onmisbaar. Of je nu jouw droomhuis wilt kopen, je huidige woning wilt verkopen, of deskundig advies nodig hebt over woonstyling, hypotheek, verzekeringen, verduurzaming, verbouwingen of andere woonzaken: onze experts staan voor je klaar.



## VanHuyse Conciërge

Vakman voor je klus nodig? Olav Kieft van VanHuyse Conciërge service staat klaar om elke klus aan huis op te lossen. Of het nu gaat om het schilderen van een muurtje, het plaatsen van een keuken of een volledige verbouwing, bij de VanHuyse Conciërge ben je aan het juiste adres.

# PARTNERS IN WONEN

## VanHuyse Inbox Storage

Word je overweldigd door de hoeveelheid spullen die je hebt? Worden er foto's gemaakt van je woning voor de verkoop, maar lijkt alles kleiner door de hoeveelheid meubels en spullen? VanHuyse Inbox Storage biedt de oplossing: een flexibele en zorgeloze manier om je bezittingen tijdelijk op te slaan. Dat kan al vanaf één week, tot langer dan een jaar. Alles is mogelijk.



## De kleine Verhuizer

Liever de hele verhuizing uit handen geven? Dat kan! De kleine Verhuizer (die alles behalve klein is) helpt je graag. En de vrolijke vaklui kunnen zelfs alles voor je inpakken! Met hun hulp verhuis jij straks zorgeloos en stressvrij naar je nieuwe woning.

## VanHuyse Vastgoedstyling

Het interieur van een huis speelt een cruciale rol in het opwekken van een warm, huiselijk gevoel, een aspect dat potentiële kopers vaak onbewust meewegen in hun besluitvorming. Uit onderzoek blijkt dat een woning, die met zorg en aandacht is ingericht meer kan opbrengen en dat is precies wat je met vastgoedstyling kunt bereiken.



# AANTEKENINGEN

---

---

---

---

---

---

---

---

---

---

---

---

---

---

---

---

---

---

---

---

---

---

---

---

---

---

---

---

---

---







vastgoedcert  
gecertificeerd

vidua wonen



NATIONAL  
ASSOCIATION OF  
REALTORS®

VANHUYSE  
partner in wonen

[www.vanhuyse.nl](http://www.vanhuyse.nl)